



3, place du Marché  
77520 DONNEMARIE DONTILLY  
**01.60.67.35.04**

110, route de Sens –  
77480 BRAY-SUR-SEINE  
**01.60.67.19.09**

info@agence-du-montois.fr

**360 000 €**

Réf. : 17772



## **SURFACES**

Surface habitable	<b>253 m<sup>2</sup></b>	Garage	<b>20 m<sup>2</sup></b>
Surface terrain	<b>3411 m<sup>2</sup></b>	Grange	<b>70 m<sup>2</sup></b>
		3 Soues à cochon	
Sas d'entrée	<b>5 m<sup>2</sup></b>		
Dégagement	<b>4.77 m<sup>2</sup></b>	Cave voûtée	
Salle à manger	<b>28.92 m<sup>2</sup></b>	Piscine hors sol avec local technique	
Salon-séjour	<b>20.59 m<sup>2</sup></b>	Cuisine d'été	
Véranda	<b>18.56 m<sup>2</sup></b>		
Cuisine aménagée et équipée	<b>14.34 m<sup>2</sup></b>		
Buanderie	<b>6.05 m<sup>2</sup></b>		
Chambre	<b>11.20 m<sup>2</sup></b>		
Salle d'eau	<b>3.90 m<sup>2</sup></b>		
Dressing	<b>3.82 m<sup>2</sup></b>		
Wc	<b>1.84 m<sup>2</sup></b>		
Pièce à vivre indépendante	<b>21.28 m<sup>2</sup></b>		
Pièce à aménager	<b>10 m<sup>2</sup></b>		
<u>à l'étage</u>			
Palier	<b>1.55 m<sup>2</sup></b>		
Chambre	<b>21.13 m<sup>2</sup></b>		
Salle de jeux	<b>59.49 m<sup>2</sup></b>		
Salle de bain	<b>6.87 m<sup>2</sup></b>		
Chambre	<b>15.31 m<sup>2</sup></b>		
Salle d'eau avec wc	<b>5.04 m<sup>2</sup></b>		

## **CARACTÉRISTIQUES**

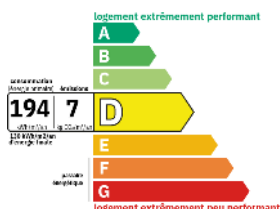
Nombre de pièces	<b>8</b>
Nombre de chambres	<b>3</b>
Nombre de salles d'eau	<b>2</b>
Nombre de salles de bain	<b>1</b>
Nombre de wc	<b>3</b>
Cuisine	<b>Américaine - équipée</b>
Assainissement	<b>Fosse septique</b>
Piscine	<b>Oui</b>
Parking extérieur	<b>4</b>
Garage	<b>1</b>
Chauffages	<b>Air-pompe à chaleur-individuel convecteur-électrique-individuel</b>

## **DESCRIPTION**

Entre BRAY SUR SEINE et NOGENT SUR SEINE, à 10 mn de toutes les commodités, dans village paisible aux alentours champêtres, sur 3411 m<sup>2</sup> de cour et beau jardin arboré et clos, FERMETTE de caractère, du début du 19e siècle, entièrement restaurée, spacieuse.

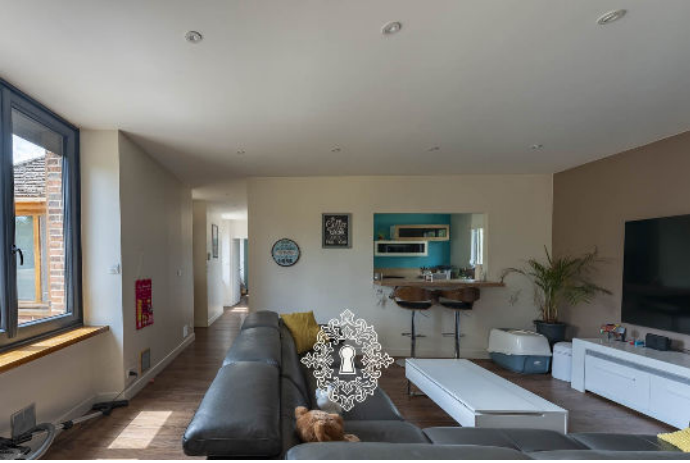
## **INFORMATIONS**

Prix de vente	<b>360 000 €</b>
Bien soumis à copropriété	<b>Non</b>
Charges mensuelles	<b>0 €</b>
Etat général	<b>Très bon état</b>



Montant estimé des dépenses annuelles d'énergie de ce logement pour un usage standard est compris entre 3010 € et 4130 € sur les années de références 2021, 2022 et 2023.

Agence du Montois, SIRET :  
45407081400016, RCS : 454070814  
, SARL au capital de 7 600 € | carte  
professionnelle N° CPI  
77022016000011184 délivrée par  
CCI de Seine et Marne le 03-06-  
2025 | Garant : Galian |



VOTRE AGENCE



**AGENCE DU MONTOIS**

3, Place du Marché Donnemarie-Dontilly 77520

Tél : 01 60 67 35 04

Mail : [info@agence-du-montois.fr](mailto:info@agence-du-montois.fr)

<http://agence-du-montois.fr/>



VOTRE AGENCE



**AGENCE DU MONTOIS**

3, Place du Marché Donnemarie-Dontilly 77520

Tél : 01 60 67 35 04

Mail : [info@agence-du-montois.fr](mailto:info@agence-du-montois.fr)

<https://agence-du-montois.fr/>



VOTRE AGENCE



**AGENCE DU MONTOIS**

3, Place du Marché Donnemarie-Dontilly 77520

Tél : 01 60 67 35 04

Mail : [info@agence-du-montois.fr](mailto:info@agence-du-montois.fr)

<https://agence-du-montois.fr/>